



**283 500,00 €**

**7 pièces 150 m<sup>2</sup>**

Proche Courtenay

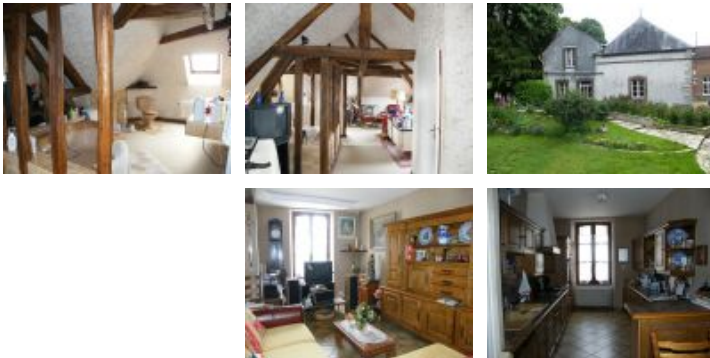
Maison

Frais d'Agence Inclus (F.A.I.)

## Courtenay et A6 proche

Très beau terrain arboré de 6931m<sup>2</sup>age : grande chambre, 3 chambres avec cheminée, salle de bains. 2ème étage : chambre de 31m<sup>2</sup> + salle de bains+ bureau, terrasse. Double garage, 2 dépendances, greniers, chaufferie, chambre d'amis, cave...

- Nombre de pièce : 7
- Surface habitable : 150m<sup>2</sup>
- Superficie terrain : 6931m<sup>2</sup>
- Montant taxe foncière : 1 580,00 €



Les surfaces doivent être considérées en m<sup>2</sup> environ, document non contractuel.

**Pour visiter ce bien, appelez au 03 86 88 69 46**