



159 000,00 €

5 pièces 95 m²

Proche Egreville

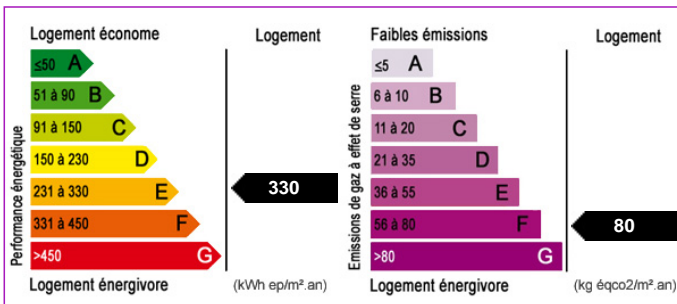
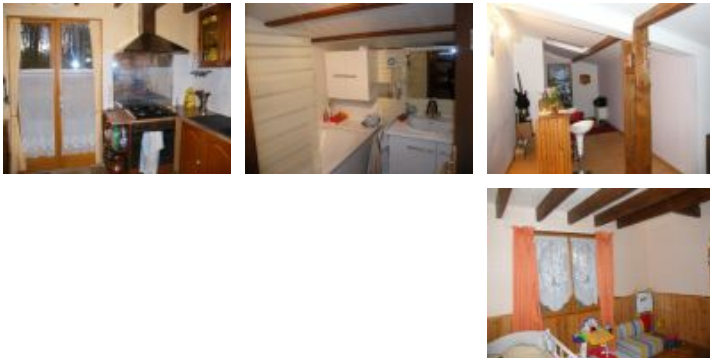
Maison

Frais d'Agence Inclus (F.A.I.)

Egreville proche

Au coeur de la nature dans environnement boisé, chalet/maison agréable et confortable : cuisine aménagée, salon, salle à manger, cellier, 3 chambres dont une avec balcon, bureau, salle de bains. Grand garage. Terrain de 1251m².

- Nombre de pièce : 5
- Nombre de chambre : 3
- Surface habitable : 95m²
- Superficie terrain : 1251m²
- Montant taxe d'habitation : 265,00 €
- Montant taxe foncière : 518,00 €
- Tout à l'égout : Oui
- Surface 1ère chambre : 11m² (Rez-de-chaussée)
- Surface 2ème chambre : 12m² (Rez-de-chaussée)
- Surface cuisine : 8m² (Rez-de-chaussée)
- Surface salle de bain : 4m² (Rez-de-chaussée)
- Surface salon : 21m² (Rez-de-chaussée)
- Surface bureau : 5m² (Rez-de-chaussée)
- Surface garage : 50m² (Rez-de-chaussée)
- Surface 3ème chambre : 16m² (1er étage)



Les surfaces doivent être considérées en m² environ, document non contractuel.

Pour visiter ce bien, appelez au 03 86 88 69 46